

- 2221

Napájení – střídavá část
- 2222

Dobíječ a baterie
- 2223

Osazení skříně dobíječe
- 2224

Sběrnice ss napájení a kontr. stavu bat.

Zakázkové číslo: 24-074-40-113		Jméno	Podpis	<div>signal</div> <div>PROJEKT</div> <div>Pracoviště Olomouc</div>
		Navrhl	Krupa	
Datum: 10.2025		Kreslil	Krupa	
Stupeň dokumentace: RDS		Kontroloval	Krupa	
Oprava zabezpečovacího zařízení v ŽST Doudleby n.O. PS 12-01-11 Doudleby n.Orlicí, SZZ; PZS P4037 v km 64,112				2220
Napájení přejezdu				

Venkovní rozvodnice Skříň přístrojová pro PZS, ELPLAST 133/311

Řeší SO 12-86-02
na v.č. 2. 003
Schéma RP4036 a RP4037

3/NPE AC 400/230V 50Hz TN-S

Zásuvka
pojíz. zdroje

Cu sběrnice

CYA 10zž

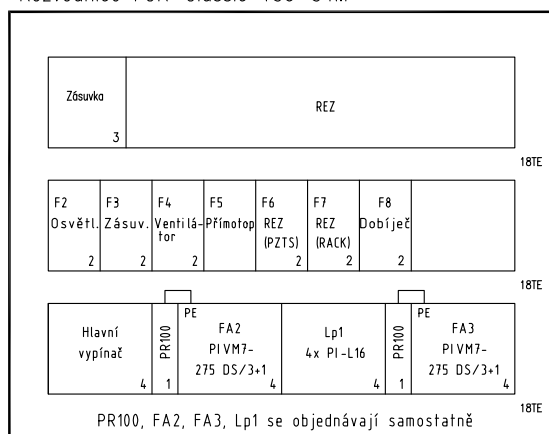
FeZn ϕ 10mm

Propojení výstražníků

9205 - CYKY-J 5x4
musí být > 10m

FeZn ϕ 10mm (FeZn 40x3)

Rozvodnice FOR-Classic 150-54M



CYKY-J5x4

3x
CYA 16zž

Rozvodnice domu PZZ-RE

Hlavní vypínač
Vyp. Zap.

Lp1

4x PI-L16

1 2

3 4

5 6

7 8

4

4

4

4

4 sm

4 sm

4 sm

4 sm

4 sm

4 sm

4 sm

4 sm

4 sm

4 sm

4 sm

4 sm

4 sm

4 sm

4 sm

4 sm

4 sm

4 sm

4 sm

4 sm

4 sm

4 sm

4 sm

4 sm

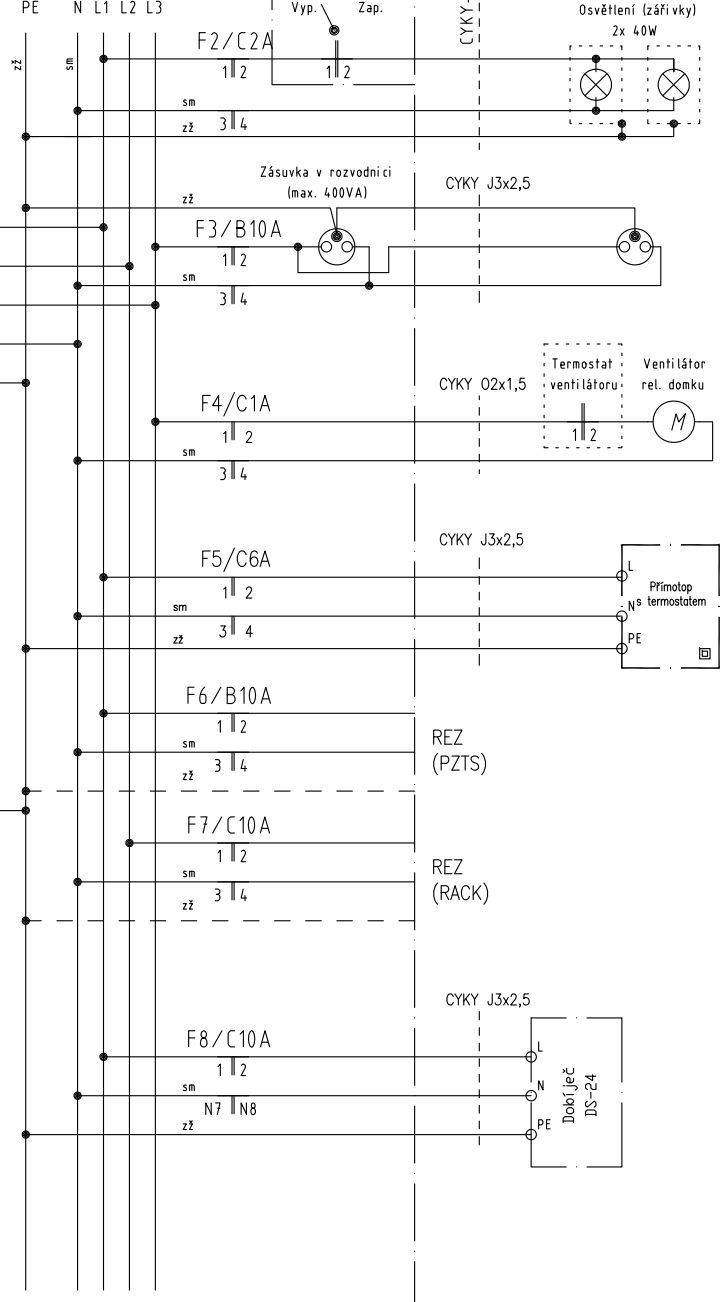
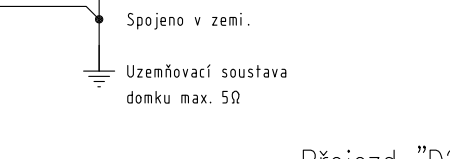
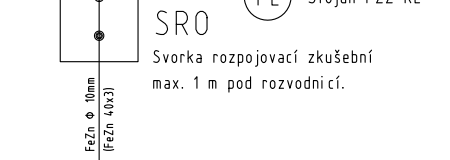
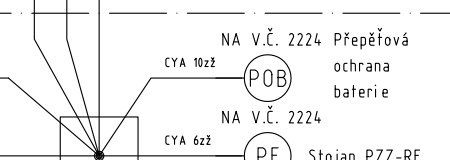
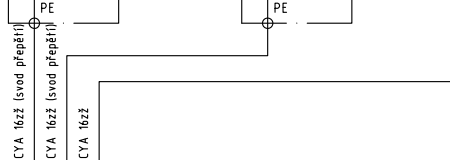
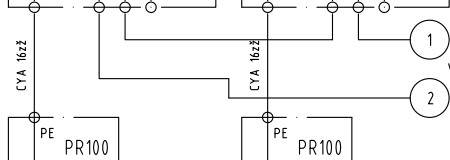
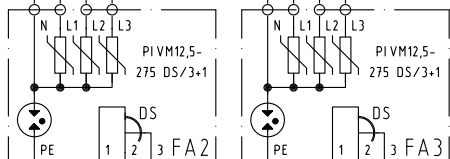
4 sm

4 sm

4 sm

4 sm

4 sm

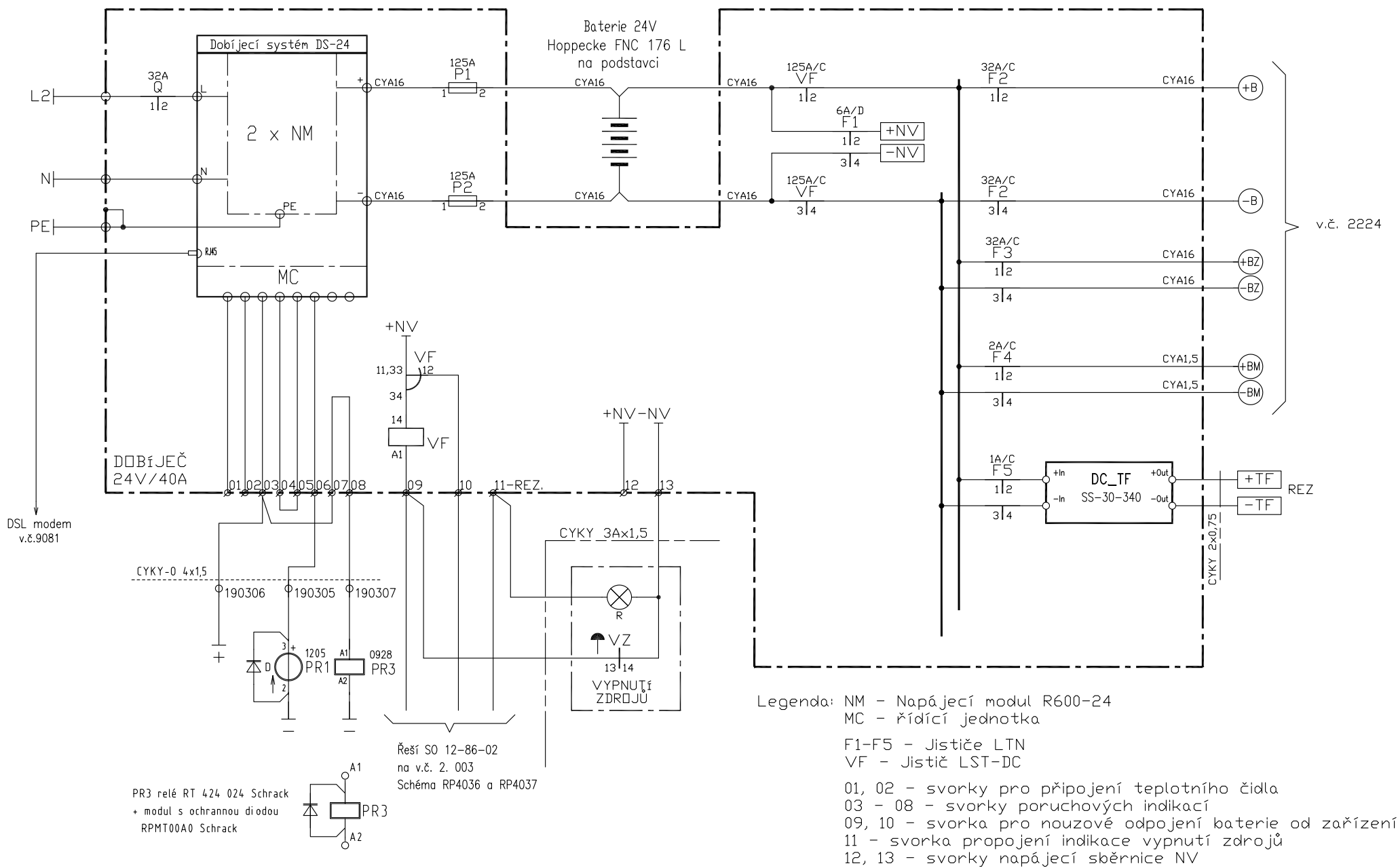


29.9.2025

Oprava zabezpečovacího zařízení v ŽST Doudleby n.O.
PS 12-01-11 Doudleby n.O.řiči, SZZ; PZS P4037 v km 64,112
Napájení - střídavá část

2221

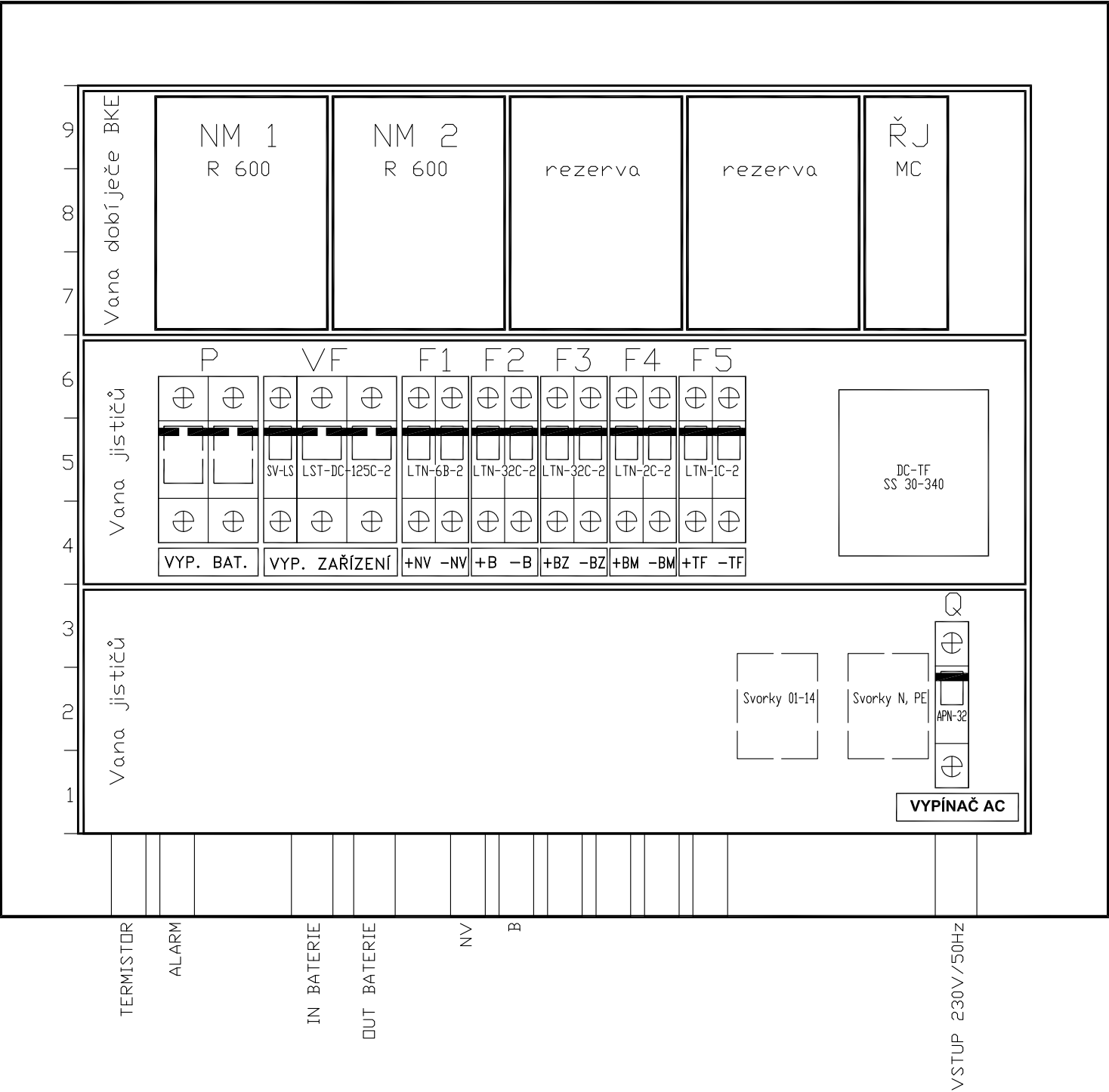
Přejezd "D2"



30.9.2025

Oprava zabezpečovacího zařízení v ŽST Doudleby n.O.
PS 12-01-11 Doudleby n.Orlicí, SZZ; PZS P4037 v km 64,112
Dobíječ a baterie

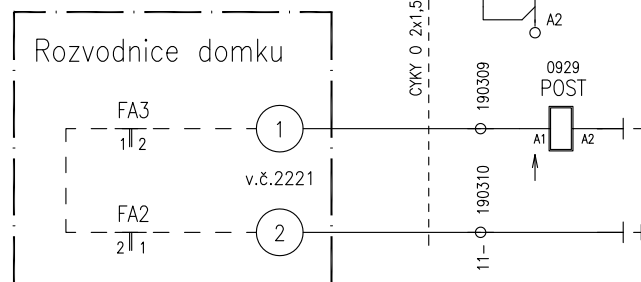
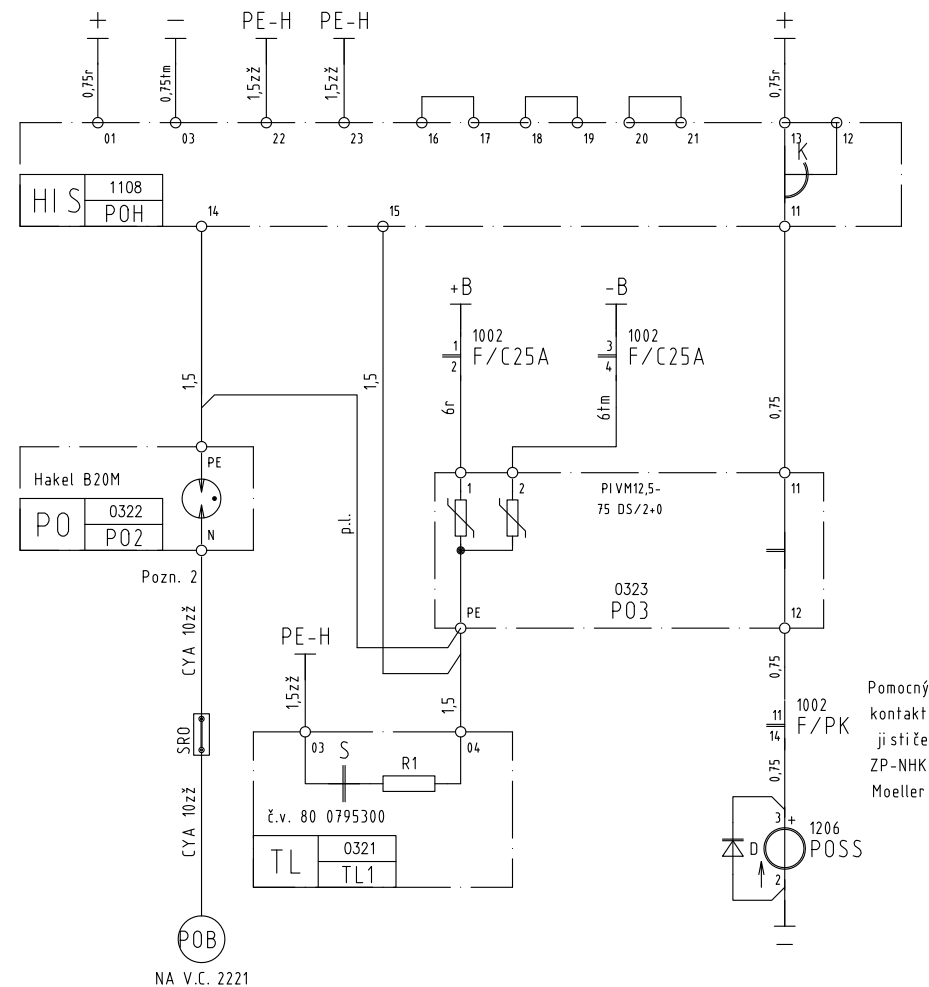
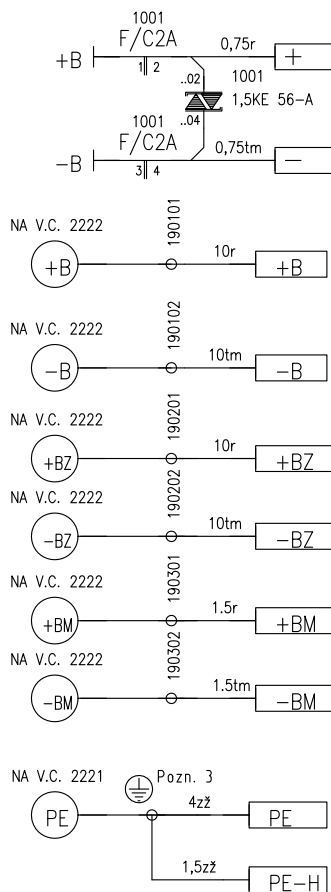
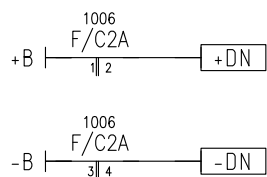
2222



25.9.2025

Oprava zabezpečovacího zařízení v ŽST Doudleby n.O.
PS 12-01-11 Doudleby n.Orlicí, SZZ; PZS P4037 v km 64,112
Skříň dobíječe

2223



s ochrannou diodou – RT 424 024 Schrack

Přejezd "D2"

Poznámky:

1. Připojení H1S P0H na sběrnici PE-H se provede vodičem 1,5zž.
2. Vodič CYA 10zž je zapojen na horní sv. B20M
3. Zemnicí svorka stojanu

3.10.2025

Oprava zabezpečovacího zařízení v ŽST Doudleby n.O. PS 12-01-11 Doudleby n.Orlicí, SZZ; PZS P4037 v km 64,112
Sběrnice ss napájení a kontr. stavu bat.

2224

Pomocný
kontakt
ji stiče
ZP-NHK
Moeller